

# Εσωτερικοί Κανονισμοί

Λύκειο Αγίας Φυλάξεως 2023-2024



ΕΣΩΤΕΡΙΚΟΙ  
ΚΑΝΟΝΙΣΜΟΙ ΛΕΙΤΟΥΡΓΙΑΣ  
ΛΥΚΕΙΟΥ ΑΓΙΑΣ ΦΥΛΑΞΕΩΣ

2023-2024

Επιτροπή Αγωγής Υγείας  
Πρόληψης Βίας και Παραβατικότητας



# Εσωτερικοί Κανονισμοί

Λύκειο Αγίας Φυλάξεως 2023-2024



ΕΣΩΤΕΡΙΚΟΙ  
ΚΑΝΟΝΙΣΜΟΙ ΛΕΙΤΟΥΡΓΙΑΣ  
ΛΥΚΕΙΟΥ ΑΓΙΑΣ ΦΥΛΑΞΕΩΣ

2023-2024

**Εμβόλιμη**

**Παρασκευή 1<sup>η</sup> Δεκεμβρίου**

**Μετά το 2<sup>ο</sup> Διάλειμμα**



# Όλες οι κοινωνικές ομάδες



# μικρότερες



# ή μεγαλύτερες



Για να λειτουργούν ομαλά



έχουν κάποιους κανόνες



διαφορετικά

**Ζούγκλα**



**Δίκαιο του ισχυρότερου**



# Μέλη κοινωνικών ομάδων

Παρέκκλιση από τους κανόνες

Συνέπειες/κυρώσεις



# Κώδικας οδικής κυκλοφορίας

## Οδική συμπεριφορά οχημάτων και πεζών

Box  
NEWS  
gr



# Κώδικας οδικής κυκλοφορίας

## Μη χρήση ζώνης ασφαλείας



ΠΡΟΣΤΙΜΟ

150 Ευρώ

3-6

βαθμοί ποινής

# Γιατί;

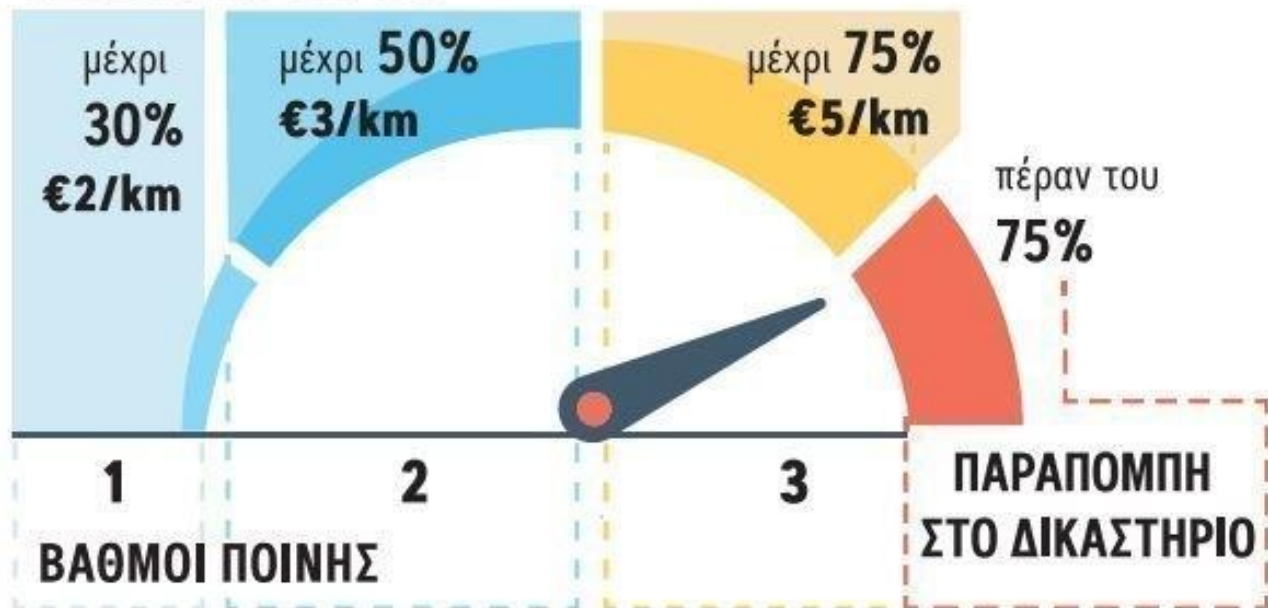
# Κώδικας οδικής κυκλοφορίας Υπέρβαση ορίου ταχύτητας

## ΠΡΟΣΤΙΜΟ



### ΠΑΡΑΒΙΑΣΗ ΤΟΥ ΑΝΩΤΑΤΟΥ ΟΡΙΟΥ ΤΑΧΥΤΗΤΑΣ

#### ΕΞΩΔΙΚΟ ΠΡΟΣΤΙΜΟ



# Γιατί;

# Κώδικας οδικής κυκλοφορίας

## Μη χρήση κράνους



**ΠΡΟΣΤΙΜΟ**

**200 Ευρώ**

**3-6**

**βαθμοί ποινής**

**Γιατί;**

Σε περίπτωση επανάληψης του αδικήματος εντός 3 χρόνων η ποινή διπλασιάζεται

# Κώδικας οδικής κυκλοφορίας

## Χρήση κινητού κατά την οδήγηση



Γιατί;

ΠΡΟΣΤΙΜΟ

150 Ευρώ

2-4

βαθμοί ποινής

Σε περίπτωση επανάληψης του αδικήματος εντός 3 χρόνων η ποινή διπλασιάζεται

# Κώδικας οδικής κυκλοφορίας

**Βαθμοί ποινής 12**

**Στέρξη άδειας κυκλοφορίας**

Εξώδικα / ποινές / κυρώσεις  
στέρξηση άδειας κυκλοφορίας

Μεμονωμένο περιστατικό  
Επαναλαμβανόμενη συμπεριφορά

Εκδίκηση;

Τιμωρία;





# ΓΙΑΤΙ;

Ασφάλεια των οδηγών

Ασφάλεια των πεζών

Χάος στους δρόμους

Τάξη και εύρυθμη λειτουργία

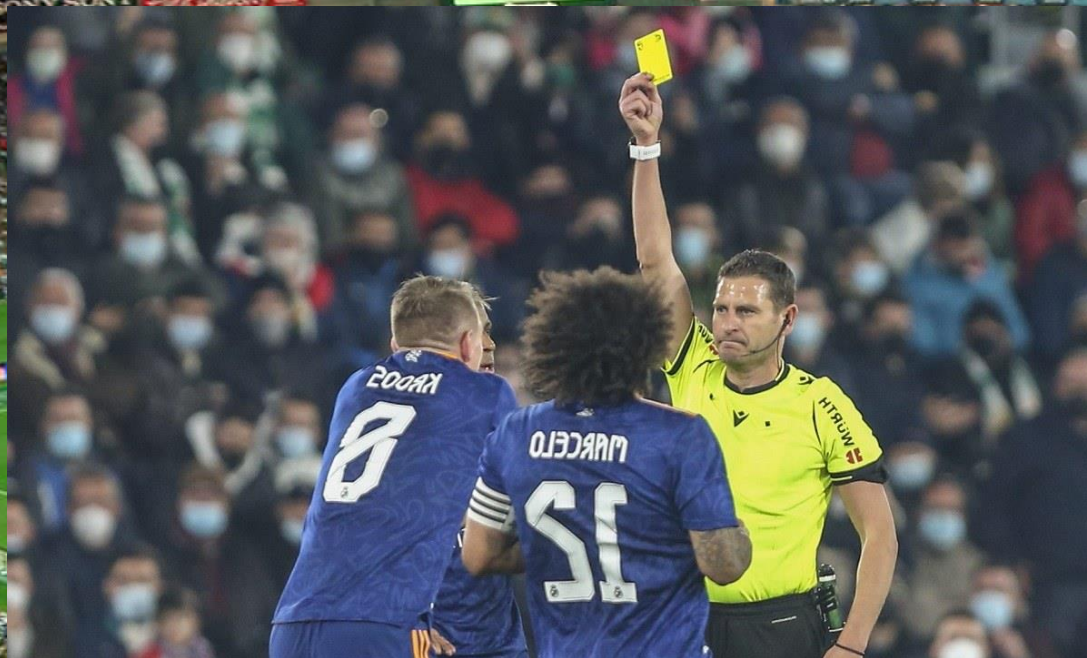
Υπευθυνότητα σεβασμός στους άλλους



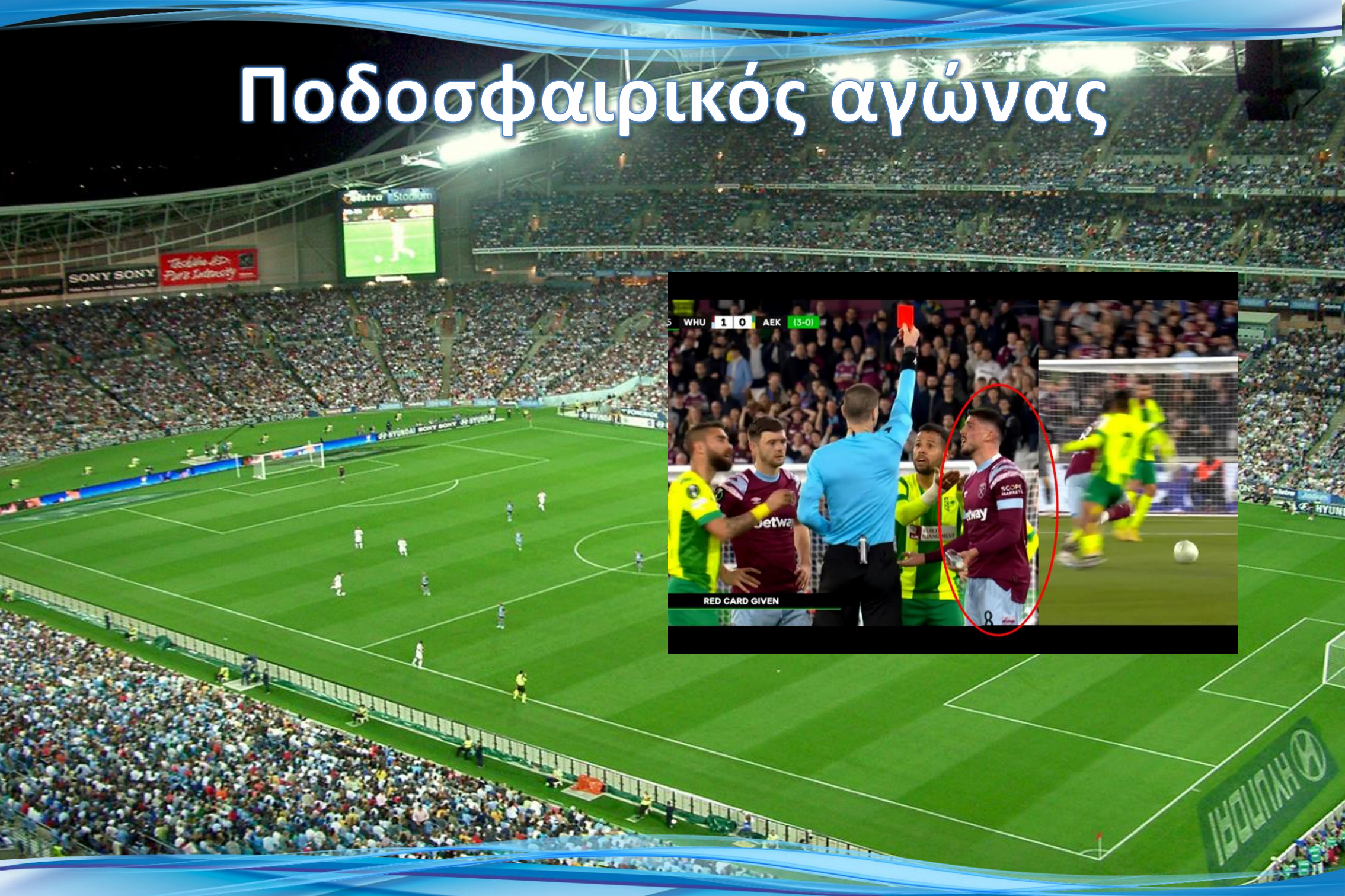
# Ποδοσφαιρικός αγώνας



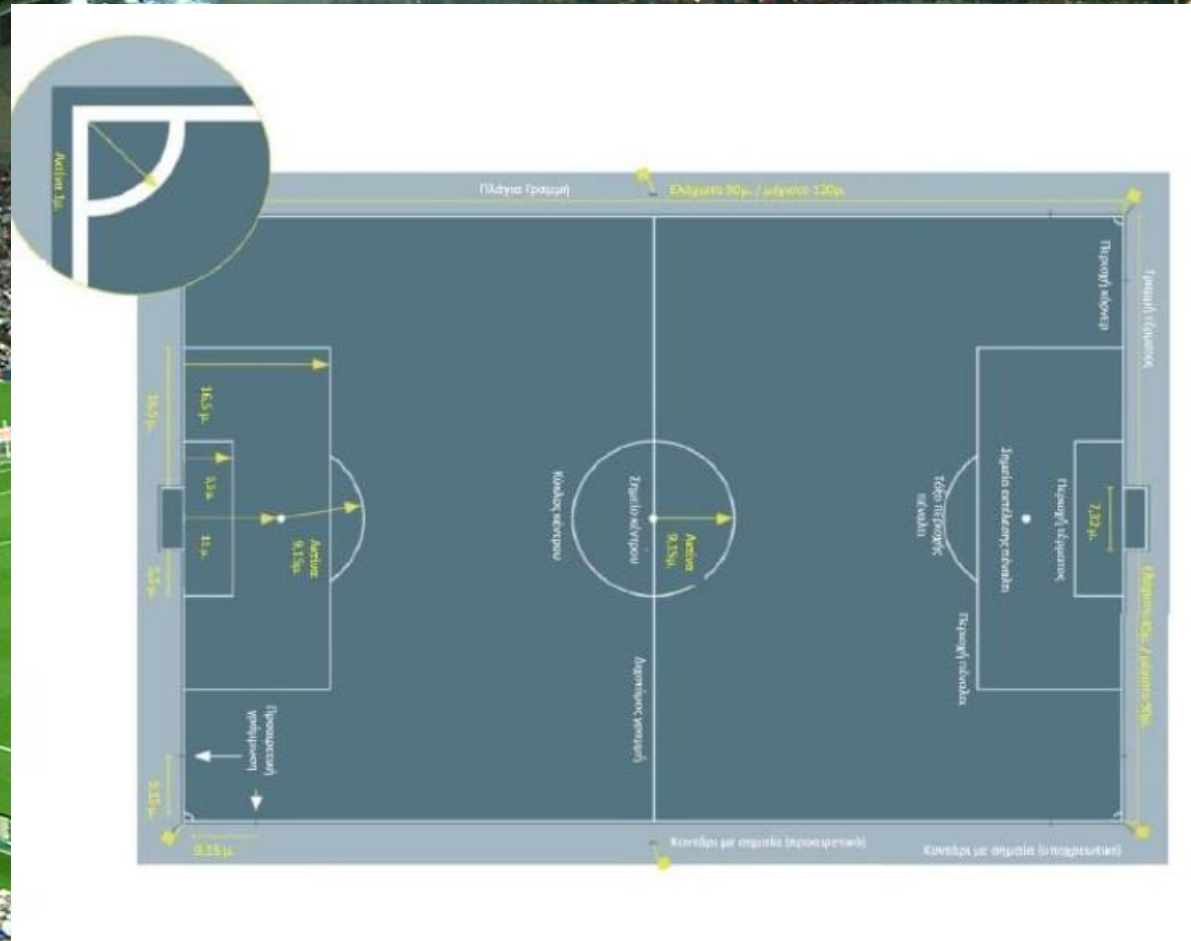
# Ποδοσφαιρικός αγώνας



# Ποδοσφαιρικός αγώνας



# Ποδοσφαιρικός αγώνας



Ποδοσφαιρικός αγώνας

Γιατί;



# Ποδοσφαιρικός αγώνας



Οι Κανόνες στοχεύουν στο να καταστήσουν το παιχνίδι όσο το δυνατόν πιο **ασφαλές**, ισορροπώντας μεταξύ της υγείας των παικτών και της **αθλητικής δικαιοσύνης**

Αυτό απαιτεί από τους **διαιτητές να εφαρμόζουν με συνέπεια τους Κανόνες**

αντιμετωπίζοντας αυστηρά τα άτομα εκείνα, των οποίων το παιχνίδι είναι πολύ **επιθετικό και επικίνδυνο.**

(Διεθνές Ποδοσφαιρικό Συμβούλιο -IFAB)

# Σχολείο

## Μικρογραφία της κοινωνίας







Υπουργείο Παιδείας  
Αθλητισμού και Νεολαίας



Κανόνες υπάρχουν από το Υπουργείο Παιδείας  
(Οι περί λειτουργίας των Δημόσιων Σχολείων Μέσης  
Εκπαίδευσης Κανονισμοί του 2017 (Κ.Δ.Π. 60/2017).



**ΕΣΩΤΕΡΙΚΟΙ  
ΚΑΝΟΝΙΣΜΟΙ ΛΕΙΤΟΥΡΓΙΑΣ  
ΛΥΚΕΙΟΥ ΑΓΙΑΣ ΦΥΛΑΞΕΩΣ**

**2023-2024**

# Σχολείο Κανόνες Λειτουργίας



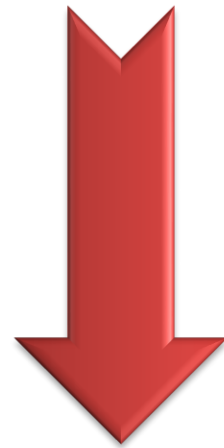
Λύκειο Αγίας Φυλάξεως  
Σχολική Χρονιά 2023-2024

## Εσωτερικοί Κανονισμοί

Επιτροπή Εσωτερικών Κανονισμών  
Κεντρικό Μαθητικό Συμβούλιο  
Καθηγητικός Σύλλογος  
Σύνδεσμος Γονέων

Λύκειο Αγίας Φυλάξεως-Εσωτερικοί κανονισμοί

Μη εφαρμογή κανονισμών;



Παιδαγωγικά μέτρα

Στο πλαίσιο του σχολείου η έννοια «ποινή» έχει αντικατασταθεί από τον όρο «παιδαγωγικά μέτρα».

# Παιδαγωγικά μέτρα

Παιδαγωγικός Διάλογος

Παρατήρηση

Επίπληξη

Αποβολή με αναστολή

Αποβολή

Παιδαγωγικά μέτρα

Παιδαγωγικός Διάλογος

Παρατήρηση

Επίπληξη

Αποβολή με αναστολή

Αποβολή

Γιατί;

# Παιδαγωγικά μέτρα

1. Συνειδητοποίηση του λάθους
2. Επαναφορά σε αποδεκτά πλαίσια
3. Αυτοπειθαρχία
4. Δημοκρατική ζωή
5. Εύρυθμη λειτουργία του σχολείου

# Εσωτερικοί Κανονισμοί

Λύκειο Αγίας Φυλάξεως 2023-2024



ΕΣΩΤΕΡΙΚΟΙ  
ΚΑΝΟΝΙΣΜΟΙ ΛΕΙΤΟΥΡΓΙΑΣ  
ΛΥΚΕΙΟΥ ΑΓΙΑΣ ΦΥΛΑΞΕΩΣ

2023-2024





# Λύκειο Αγίας Φυλάξεως - Εσωτερικοί κανονισμοί

## Εσωτερικοί Κανονισμοί

**Απουσία από μάθημα ή σχολική εκδήλωση χωρίς άδεια**

*Ο μαθητής παίρνει ΑΠΟΥΣΙΑ, όταν απουσιάζει με τη φυσική του παρουσία από το τμήμα ΟΛΗ την περίοδο ή πέραν των 15 λεπτών της περιόδου διδασκαλίας ή της δραστηριότητας του τμήματος ή εκδήλωσης του σχολείου.*

# Λύκειο Αγίας Φυλάξεως - Εσωτερικοί κανονισμοί

## Εσωτερικοί Κανονισμοί

### Άδεια εισόδου

#### **ΑΔΕΙΑ ΕΙΣΟΔΟΥ**

*Μαθητής παίρνει ΑΔΕΙΑ ΕΙΣΟΔΟΥ από τον εφημερεύοντα ΒΔ, όταν έρθει στο Σχολείο ΜΕΤΑ την 1<sup>η</sup> περίοδο, ΓΙΑ ΠΡΩΤΗ ΦΟΡΑ φορά στο Σχολείο.*

**Ο εφημερεύοντας ΒΔ ενημερώνει τηλεφωνικά τον γονέα/κηδεμόνα για την ώρα προσέλευσης του παιδιού του και την παραχώρηση ΑΔΕΙΑΣ ΕΙΣΟΔΟΥ.**

# Λύκειο Αγίας Φυλάξεως - Εσωτερικοί κανονισμοί

## Εσωτερικοί Κανονισμοί

### Άδεια εξόδου

#### **ΑΔΕΙΑ ΕΞΟΔΟΥ**

*Ο μαθητής παίρνει ΑΔΕΙΑ ΕΞΟΔΟΥ από τον εφημερεύοντα ΒΔ, (ΟΧΙ τα διαλείμματα) όταν είναι ανάγκη να εγκαταλείψει το σχολείο. Ο εφημερεύοντας ΒΔ ενημερώνει τηλεφωνικά τον γονέα/κηδεμόνα και αφού πάρει την έγκριση του, τότε εκδίδει την ΑΔΕΙΑ ΕΞΟΔΟΥ στον μαθητή.*

*Ο μαθητής με την επάνοδο του στο σχολείο, παραδίδει την ΑΔΕΙΑ ΕΞΟΔΟΥ στον ΥΚΤ, υπογεγραμμένη από τον γονέα/κηδεμόνα ή τον γιατρό, για δικαιολόγηση της απουσίας του.*

# Λύκειο Αγίας Φυλάξεως - Εσωτερικοί κανονισμοί

## Εσωτερικοί Κανονισμοί

### **Καθυστέρηση προσέλευσης στην αίθουσα (μετά την είσοδο του/της καθηγητή/καθηγήτριας)**

*Ο καθηγητής καταχωρεί καθυστέρηση αν ο μαθητής καθυστερήσει  
5 -15 λεπτά να μπει στην αίθουσα διδασκαλίας.*

**Πρώτες 5 καθυστερήσεις: 4 ώρες αποβολή με αναστολή  
Κάθε επόμενες 5 καθυστερήσεις: 1 μέρα αποβολή**

**ΣΗΜΕΙΩΣΗ:** *Ο μαθητής που έρχεται αργοπορημένος στο σχολείο την πρώτη περίοδο, μπορεί να εισέλθει απ' ευθείας στην αίθουσα διδασκαλίας. Εννοείται ότι ο διδάσκων θα του καταχωρήσει καθυστέρηση, σημειώνοντας τα λεπτά καθυστέρησης εισόδου στην αίθουσα διδασκαλίας.*

# Λύκειο Αγίας Φυλάξεως - Εσωτερικοί κανονισμοί

## Εσωτερικοί Κανονισμοί

### Αδικαιολόγητη απουσία από το σχολείο - Σκασιαρχείο

*Σκασιαρχείο θεωρείται όταν ο μαθητής, ενώ αποδεδειγμένα είναι στο Σχολείο, απουσιάζει από το μάθημα ή εκδήλωση του σχολείου ή αποχωρήσει από το σχολείο χωρίς ΑΔΕΙΑ ΕΞΟΔΟΥ και παίρνει ΑΠΟΥΣΙΑ.*

**Το ΣΚΑΣΙΑΡΧΕΙΟ είναι πειθαρχικό παράπτωμα, γι' αυτό ενημερώνεται ο ΥΒΔ ο οποίος προβαίνει στα κατάλληλα παιδαγωγικά μέτρα.**

# Λύκειο Αγίας Φυλάξεως - Εσωτερικοί κανονισμοί

## Εσωτερικοί Κανονισμοί

### Μη ευπρεπής εμφάνιση

**Για τους μαθητές:**

- οι κοντές ή αμάνικες φανέλες/ενδυμασίες που αφήνουν ακάλυπτο μέρος του σώματος, σκισμένα παντελόνια
- τα πολύ μακριά και ατημέλητα μαλλιά / τα περίεργα κουρέματα
- το αξύριστο πρόσωπο / τα μούσια / τα γένια
- τα δακτυλίδια
- οι διακοσμητικές καδένες
- τα σκουλαρίκια στα αυτιά
- οι χαλκάδες στο πρόσωπο και άλλα παρόμοια.

# Λύκειο Αγίας Φυλάξεως - Εσωτερικοί κανονισμοί

## Εσωτερικοί Κανονισμοί

### Μη ευπρεπής εμφάνιση

**Για τις μαθήτριες:**

- οι κοντές ή αμάνικες φανέλες/ενδυμασίες που αφήνουν ακάλυπτο μέρος του σώματος
- οι κοντές φούστες, σκισμένα παντελόνια
- τα πολλά φανταχτερά κοσμήματα
- τα μακριά βαμμένα νύχια
- τα βαμμένα μαλλιά, τα εξεζητημένα κτενίσματα
- το μακιγιαρισμένο πρόσωπο
- οι χαλκάδες στο πρόσωπο

# Λύκειο Αγίας Φυλάξεως - Εσωτερικοί κανονισμοί

## Εσωτερικοί Κανονισμοί

**Το κάπνισμα απαγορεύεται ρητά σε όλους τους χώρους του Σχολείου**

*Οι μαθητές να μην κατέχουν, μεταφέρουν ή και χρησιμοποιούν οτιδήποτε έχει σχέση με το κάπνισμα ή άλλες εξαρτησιογόνες ουσίες ακόμα και με το ηλεκτρονικό τσιγάρο.*

*Αυτά απαγορεύονται ρητά σε όλους τους χώρους του Σχολείου.*

**Η χρήση τσιγάρου αποτελεί πειθαρχικό παράπτωμα, γι' αυτό ενημερώνεται ο ΥΒΔ ο οποίος προβαίνει στα κατάλληλα παιδαγωγικά μέτρα.**



# Λύκειο Αγίας Φυλάξεως - Εσωτερικοί κανονισμοί

## Εσωτερικοί Κανονισμοί

### Εκφοβισμός / παρενόχληση

*Αποτελεί σοβαρότατο πειθαρχικό παράπτωμα με παραπομπή στο Πειθαρχικό Συμβούλιο κάθε είδους απρόκλητη εκφοβιστική, ρατσιστική ή επιθετική συμπεριφορά, ιδιαίτερα σε άτομα που μειονεκτούν έναντι του θύτη.*

*Το Σχολείο θα έχει μηδενική ανοχή σε συμπεριφορές που μειώνουν ή πληγώνουν την προσωπικότητα οποιουδήποτε μέλους της μαθητικής κοινότητας.*

# Λύκειο Αγίας Φυλάξεως - Εσωτερικοί κανονισμοί

## Εσωτερικοί Κανονισμοί

**Δολίευση ή απόπειρα δολίευσης κατά τη διάρκεια γραπτής εξέτασης, γραπτού δοκιμίου, διαγωνίσματος και γραπτού σχολικού διαγωνισμού.**

**Αποτελεί πειθαρχικό παράπτωμα, γι' αυτό ενημερώνεται ο ΥΒΔ ο οποίος προβαίνει στα κατάλληλα παιδαγωγικά μέτρα.**

# Λύκειο Αγίας Φυλάξεως - Εσωτερικοί κανονισμοί

## Εσωτερικοί Κανονισμοί

### Χρήση μοτοσυκλέτας/οχήματος

*Απαγορεύεται αυστηρά η παράνομη οδήγηση μοτοσυκλετών χωρίς άδεια οδηγού, άδεια κυκλοφορίας, ασφάλεια και κράνος.*

*Όλες οι μοτοσυκλέτες θα πρέπει να είναι δηλωμένες στη Γραμματεία και να σταθμεύουν στον χώρο που έχει υποδείξει το Σχολείο.*

*Αποτελεί πειθαρχικό παράπτωμα η διακίνηση μέσα στον σχολικό χώρο με αυτοκίνητο και η ανεξέλεγκτη στάθμευσή τους. Μαθητές που έχουν νόμιμα άδεια οδήγησης σταθμεύουν έξω από το σχολείο.*

# Λύκειο Αγίας Φυλάξεως - Εσωτερικοί κανονισμοί

## Εσωτερικοί Κανονισμοί

### ΠΕΙΘΑΡΧΙΚΑ ΠΑΡΑΠΤΩΜΑΤΑ

Οποιαδήποτε παράβαση των πιο πάνω κανονισμών αποτελεί πειθαρχικό παράπτωμα και τιμωρείται ανάλογα. Πειθαρχικά παραπτώματα αποτελούν περιληπτικά τα πιο κάτω και για κάθε ένα επιβάλλεται ανάλογη ποινή

- Οι αδικαιολόγητες απουσίες.
- Η εγκατάλειψη του Σχολείου κατά τον χρόνο λειτουργίας του (μάθημα, διάλειμμα, δημιουργική απασχόληση, εκδηλώσεις).
- Η συστηματική καθυστέρηση προσέλευσης των μαθητών/τριών στο Σχολείο, έστω κι αν η είσοδος στην τάξη συνοδεύεται με άδεια του Β.Δ.
- Η μη συμμόρφωση στο θέμα της στολής και της εμφάνισης.
- Η προσκόμιση αναληθών πιστοποιητικών για δικαιολόγηση απουσιών.
- Η χωρίς γραπτή άδεια έξοδος από την τάξη ή το Σχολείο σε ώρες λειτουργίας του.
- Η απρεπής συμπεριφορά στην τάξη ή στην αυλή του Σχολείου.
- Η σκόπιμη καθυστέρηση μετά από διάλειμμα, μετά το μάθημα της Γυμναστικής ή το μάθημα σε ειδικές αίθουσες.
- Η παρεμπόδιση της διεξαγωγής του μαθήματος.
- Η ενθάρρυνση εξωσχολικών να επισκεφθούν τον σχολικό χώρο και η συνομιλία με εξωσχολικούς.
- Η απρεπής και μη κόσμια συμπεριφορά σε συγκεντρώσεις ή εορτασμούς.
- Η αντιγραφή κατά τη διάρκεια διαγωνίσματος (**τιμωρείται με μονάδα στο γραπτό ή και μείωση διαγωγής, όταν επαναληφθεί**).
- Η μη επιστροφή διαγωνίσματος.



**ΕΣΩΤΕΡΙΚΟΙ  
ΚΑΝΟΝΙΣΜΟΙ ΛΕΙΤΟΥΡΓΙΑΣ  
ΛΥΚΕΙΟΥ ΑΓΙΑΣ ΦΥΛΑΞΕΩΣ**

**2023-2024**



**Γνωρίζουμε**

**Εφαρμόζουμε**

**Εύρυθμη λειτουργία  
της σχολικής  
κοινότητας**